



**PRÉFET  
DE LA MEUSE**

*Liberté  
Égalité  
Fraternité*

**Direction départementale  
des territoires**

**Arrêté n° 7749 du 18 AOUT 2020**  
**réglementant les usages de l'eau en vue de la préservation de la ressource**  
**en eau dans le département de la Meuse**

**Le Secrétaire Général chargé de l'administration de l'État dans le département de la Meuse,**

**VU** le Code de l'Environnement et notamment les articles L.211-2 à L.211-3, L.214-7, L.215-7, R.211-66 à R.211-70 et R.216-9 ;

**VU** le code de la santé publique, et notamment ses articles L.1321-1, L.1324-5 et R.1321-1 à R.1321-63 ;

**VU** le code général des collectivités territoriales et notamment les articles L 2212-2 et L2212-5 ;

**VU** le décret 2010-146 du 16 février 2010 relatif aux pouvoirs des préfets, à l'organisation et à l'action des services de l'état dans les régions et les départements, modifiant le décret 2004-374 du 29 avril 2004 ;

**VU** le décret du 31 juillet 2018 portant nomination de monsieur Michel GOURIOU, secrétaire général de la préfecture de la meuse ;

**VU** le décret du 22 juillet 2020 portant nomination de Monsieur Alexandre ROCHATTE, Préfet de la région Guadeloupe ;

**VU** le décret du 29 juillet 2020 portant nomination de Madame Pascale TRIMBACH , Préfète de la Meuse ;

**VU** le décret n° 2004-374 du 29 avril 2004 modifié relatif aux pouvoirs des préfets, à l'organisation et à l'action des services de l'État dans les régions et départements et notamment son article 45 en application duquel l'intérim est exercé par le Secrétaire Général de la Préfecture ;

**VU** l'arrêté n° 2015-327 du 30 novembre 2015 du préfet de la région Lorraine, préfet coordonnateur du bassin Rhin-Meuse portant approbation des Schémas Directeurs d'Aménagement et de Gestion des Eaux (SDAGE) des parties françaises des districts hydrographiques du Rhin et de la Meuse et arrêtant les programmes pluriannuels de mesures correspondants ;

**VU** l'arrêté cadre n° 2017-451 du 8 juin 2017 du préfet de la région Grand Est, préfet coordonnateur du bassin Rhin-Meuse relatif à la mise en place de principes communs de vigilance et de gestion des usages de l'eau dans le bassin Rhin-Meuse en période d'étiage et de sécheresse ;

**VU** l'arrêté du 1er décembre 2015 du préfet de la région d'Île-de-France, préfet de Paris, préfet coordonnateur du bassin Seine-Normandie, portant approbation du schéma directeur d'aménagement et de gestion des eaux du bassin de la Seine et des cours d'eau côtiers normands et arrêtant le programme pluriannuel de mesures ;

**VU** l'arrêté cadre n° 2015 103-0014 du 13 avril 2015 du préfet de la région Île-de-France, préfet coordonnateur du bassin Seine-Normandie préconisant des mesures coordonnées de gestion de l'eau sur le réseau hydrographique du bassin en période de sécheresse et définissant les seuils sur certaines rivières entraînant des mesures de limitation provisoire des usages de l'eau et de surveillance sur ces rivières et leur nappe d'accompagnement ;

**VU** la circulaire du Ministre de l'Écologie, du Développement Durable, des Transports et du Logement en date du 18 mai 2011 et relative aux mesures exceptionnelles de limitation ou de suspension des usages de l'eau en période de sécheresse ;

**VU** l'arrêté n°2003-1332 portant constitution de l'Observatoire Sécheresse dans le département de la Meuse ;

**VU** l'arrêté départemental n° 2017-5861 du 19 juillet 2017 fixant un cadre pour la mise en œuvre des mesures de limitation ou suspension provisoire des usages de l'eau provenant des nappes souterraines, des cours d'eau et de leurs nappes d'accompagnement dans le département de la Meuse ;

**VU** les avis des membres de l'observatoire Sécheresse réunis le 18 août 2020 ;

**Considérant** la qualification de l'étiage des unités hydrologiques "Moselle aval, Orne, Nied et Seille", "Chiers", "Meuse", "Aisne Amont "et "Saulx-Ornain" au seuil d'alerte renforcée, toutes définies dans l'arrêté cadre départemental ;

**Considérant** que le renforcement des mesures est nécessaire pour assurer une surveillance accrue des conditions hydrographiques et de limiter certains usages de l'eau afin d'éviter des risques de pénurie en eau potable et de continuer à satisfaire les usages prioritaires ;

**Sur proposition** du Directeur Départemental des Territoires ;

## **ARRÊTE**

### **ARTICLE 1 : Objet**

L'arrêté n°2020-7732 du 24 juillet 2020 est abrogé.

Le présent arrêté a pour objet de faire appliquer les mesures de restrictions des usages de l'eau provenant des nappes souterraines, des cours d'eau et de leurs nappes d'accompagnement conformément à l'arrêté cadre départemental du 19 juillet 2017 pour les unités hydrographiques en fonction de l'état de sécheresse. Les différents bassins versants sont placés en situation de :

| Zone de référence – bassins versants | Situation        |
|--------------------------------------|------------------|
| Meuse                                | ALERTE RENFORCEE |
| Moselle                              | ALERTE RENFORCEE |
| Chiers                               | ALERTE RENFORCEE |
| Aisne amont                          | ALERTE RENFORCEE |
| Saulx-Ornain                         | ALERTE RENFORCEE |

La liste des communes concernées par la zone d'alerte renforcée figure aux annexes 1 à 5 du présent arrêté.

La cartographie correspondante figure quant à elle à l'annexe 6 du présent arrêté.

## **ARTICLE 2 : Champ d'application des restrictions d'usage**

Les mesures de restrictions présentées ne s'appliquent pas dans le cadre d'impératifs liés à la sécurité civile (lutte contre l'incendie en particulier), et à des impératifs sanitaires.

Les mesures de restrictions ne s'appliquent pas si l'eau provient de réserves constituées par un recueil d'eaux pluviales ou de recyclage.

Des mesures plus restrictives peuvent être prises par arrêté municipal si l'état de la ressource sollicitée par le réseau d'eau potable le nécessite.

## **ARTICLE 3 : Mesures à l'échelle départementale**

Sur l'ensemble du département de la Meuse, l'ouverture des poteaux et bouches de défense incendie pour tout autre usage que la défense incendie est interdite sans l'autorisation préalable du gestionnaire.

## **ARTICLE 4 : Mesures de restriction d'usage**

Des mesures de restrictions d'usage sont mises en place pour les bassins versants selon l'article 1 du présent arrêté.

### **4.1 : Consommation des particuliers et des collectivités**

| <b>Usages</b>  | <b>Alerte renforcée</b>   |
|--|---|
| <b>Remplissage des piscines</b>  | Interdiction sauf si chantier en cours (hors piscines publiques, piscines d'établissements recevant du public et piscines d'hôtel)  |
| <b>Lavage des véhicules</b>  | Le lavage des véhicules hors des stations professionnelles équipées d'économiseurs d'eau ou de lavage haute pression est interdit, sauf pour les véhicules ayant une obligation réglementaire (véhicules sanitaires ou alimentaires) ou technique (bétonnière,...) et pour les organismes liés à la sécurité. |
| <b>Lavage des voies et trottoirs ; Nettoyage des terrasses et façades</b>                | Interdiction sauf impératifs sanitaires   |
| <b>Arrosage des pelouses et espaces verts publics ou privés et des terrains de sport</b> | Interdiction horaire de 8h à 20h  |
| <b>Arrosage des jardins potagers</b>   | Interdiction horaire de 8h à 20h  |
| <b>Alimentation des fontaines publiques</b>  | Interdiction pour les fontaines en circuit ouvert dans la mesure du possible  |
| <b>Remplissage des plans d'eau</b>   | Interdiction excepté pour les activités commerciales  |

#### 4.2 : Consommations pour des usages industriels, agricoles et commerciaux

| <b>Usages</b>  | <b>Alerte renforcée</b>  |
|--|--|
| <b>Irrigation agricole (grandes cultures et prairies)</b>                      | Interdiction horaire de 9h à 20h   |
| <b>Maraîchage, Pépinières sauf irrigation localisée (type goutte à goutte)</b> | Interdiction horaire de 9h à 20h   |
| <b>Arrosage des golfs</b>  | Interdiction sauf « greens et départs » pour lesquels interdiction horaire de 9h à 20h |
| <b>Industries, commerces hors ICPE</b>   | Limitation de la consommation d'eau au strict nécessaire                               |
| <b>ICPE</b>  | Doivent se conformer à leur arrêté   |

#### 4.3 : Gestion des ouvrages hydrauliques et de la navigation fluviale

| <b>Usage</b>                | <b>Alerte renforcée</b>   |
|-----------------------------|---|
| <b>Navigation fluviale</b>  | L'exploitation des voies navigables et des réserves d'alimentation des canaux, sous réserve des dispositions suivantes demeurent autorisés :<br>– Respect du débit réservé des cours d'eau alimentant les canaux ;<br>– Optimisation de l'exploitation, par des mesures telles que le regroupement des bateaux pour le passage des écluses, la réduction de mouillage voire l'arrêt de la navigation ;<br>– Communication des avis à batellerie à la police de l'eau (service environnement de la DDT) de manière hebdomadaire. |
| <b>Gestion des barrages</b> | Information nécessaire du service de police de l'eau avant manœuvre ayant une incidence sur la ligne d'eau ou le débit du cours d'eau.  |

#### 4.4 : Rejets dans le milieu

| <b>Rejets</b>                      | <b>Alerte renforcée</b>  |
|------------------------------------|--|
| <b>Travaux en cours d'eau</b>      | Les travaux ou activités en lit mineur de cours d'eau sont interdits, sauf après accord de la police de l'eau. (service environnement de la DDT)           |
| <b>Stations d'épuration</b>        | Surveillance accrue des rejets, les délestages directs sont soumis à autorisation préalable et peuvent être décalés jusqu'au retour d'un débit plus élevé. |
| <b>Vidanges piscines publiques</b> | Soumises à autorisation  |
| <b>Vidanges des plans d'eau</b>    | Interdiction sauf pour les usages commerciaux : autorisation nécessaire  |
| <b>Industriels</b>                 | Si préjudiciables à la qualité de l'eau, peuvent faire l'objet de limitation, voire de suppression.  |

### ARTICLE 5 : Contrôles

Il ne doit pas être fait obstacle à l'exercice des missions de contrôle confiées aux agents commissionnés et assermentés.

#### 5.1 : Usages industriels

Les établissements tiennent à la disposition de l'inspection des installations classées et du service de la police de l'eau les registres de prélèvement.

#### 5.2 : Autres usages

Les services chargés de la police de l'eau sont susceptibles de mener également des contrôles inopinés de terrain portant sur la bonne application des mesures définies au présent arrêté.

### **ARTICLE 6 : Sanctions**

Tout contrevenant aux dispositions du présent arrêté s'expose à la peine d'amende prévue à l'article R.216-9 du Code de l'Environnement, soit une contravention de cinquième classe : maximum 1 500 € d'amende.

Cette sanction peut être accompagnée d'une mise en demeure de respecter le présent arrêté en application de l'article L.216-1 du Code de l'Environnement. Le non-respect d'une mesure de mise en demeure expose le contrevenant à la suspension provisoire de son autorisation de prélèvement et constitue un délit prévu et réprimé par l'article L.216-10 du code précité (maximum 2 ans d'emprisonnement et 150 000 € d'amende).

### **ARTICLE 7 : Période d'application des mesures**

Les mesures commencent à s'appliquer à partir de la publication de cet arrêté.

Cet arrêté restera en vigueur jusqu'au 1<sup>er</sup> octobre 2020.

Si notamment les conditions hydrologiques évoluent, il pourra être abrogé pour adapter les mesures à la nouvelle situation.

### **ARTICLE 8 : Publication**

Le présent arrêté est publié au recueil des actes administratifs de la préfecture et publié sur le site internet des services de l'Etat. Il est également communiqué aux maires de toutes les communes concernées par cet arrêté pour affichage dès réception en mairie. Un avis est par ailleurs inséré dans deux journaux locaux ou régionaux diffusés dans le département.

### **ARTICLE 9 : Délais et voies de recours :**

En application des articles L.411-2 du code des relations entre le public et l'administration et R,421-1 et suivants du code de justice administrative :

Dans un délai de deux mois à compter de la notification du présent arrêté, les recours suivants peuvent être introduits en recommandé avec accusé de réception :

- - soit un recours gracieux, adressé à Monsieur le Préfet de la Meuse, 40 rue du Bourg – 55012 Bar-le-Duc
- - soit un recours hiérarchique, adressé à Monsieur le Ministre de l'Intérieur, Place Beauvau – 75800 PARIS Cedex 08 ;


- - soit un recours contentieux, en saisissant le Tribunal Administratif de NANCY – 5, place de la Carrière – CO 20038 – 54036 NANCY - le Tribunal Administratif peut être saisi par l'application informatique "Télérecours citoyens" accessible par le site Internet [www.telerecours.fr](http://www.telerecours.fr).
- Après un recours gracieux ou hiérarchique, le délai du recours contentieux ne court qu'à compter du rejet explicite de l'un de ces deux recours. Le rejet implicite intervient, suite au silence gardé par l'administration, à l'issue d'une période de deux mois.

## ARTICLE 10 : Exécution

Le Secrétaire Général de la Préfecture,  
 Les Sous-Préfets des arrondissements de Commercy et de Verdun,  
 le Directeur Régional de l'Alimentation, de l'Agriculture et de la Forêt,  
 le Directeur Départemental des Territoires,  
 le Directeur Départemental de la Cohésion Sociale et de la Protection de la Population,  
 le Directeur Territorial Nord-Est de Voies Navigables de France,  
 le Directeur Départemental de la Sécurité Publique,  
 le Directeur de l'Agence Régionale de Santé,  
 le Directeur Régional de l'Environnement, de l'Aménagement et du Logement de la région Grand Est,  
 le Commandant du Groupement de Gendarmerie de la Meuse,  
 les agents de l'Office Français pour la Biodiversité,  
 les Maires des communes concernées,  
 sont chargés chacun en ce qui le concerne, de l'exécution du présent arrêté.

Fait à Bar-le-Duc, le **18 AOUT 2020**

Le Secrétaire Général chargé de l'administration de l'État  
 dans le département de la Meuse,



Michel GOURIOU

## Annexe 1

### de l'arrêté préfectoral appliquant les restrictions des usages de l'eau dans la zone « Moselle » -Niveau alerte renforcée

#### Liste des communes concernées dans la zone "5-Moselle"

|       |                             |       |                              |
|-------|-----------------------------|-------|------------------------------|
| 55002 | ABAUCOURT-HAUTCOURT         | 55280 | LANHERES                     |
| 55008 | AMEL-SUR-L'ETANG            | 55281 | LATOUR-EN-WOEVRE             |
| 55012 | APREMONT-LA-FORET           | 55172 | LES EPARGES                  |
| 55021 | AVILLERS-SAINTE-CROIX       | 55303 | LOUPMONT                     |
| 55046 | BENEY-EN-WOEVRE             | 55311 | MAIZERAY                     |
| 55050 | BEZONVAUX                   | 55317 | MANHEULLES                   |
| 55055 | BLANZEE                     | 55320 | MARCHEVILLE-EN-WOEVRE        |
| 55057 | BOINVILLE-EN-WOEVRE         | 55325 | MAUCOURT-SUR-ORNE            |
| 55060 | BONZEE                      | 55339 | MOGEVILLE                    |
| 55062 | BOUCONVILLE-SUR-MADT        | 55353 | MONTSEC                      |
| 55072 | BRAQUIS                     | 55356 | MORANVILLE                   |
| 55085 | BROUSSEY-RAULECOURT         | 55357 | MORGEMOULIN                  |
| 55093 | BUXIERES-SOUS-LES-COTES     | 55361 | MOULAINVILLE                 |
| 55094 | BUZY-DARMONT                | 55363 | MOULOTTE                     |
| 55105 | CHATILLON-SOUS-LES-COTES    | 55386 | NONSARD-LAMARCHE             |
| 55121 | COMBRES-SOUS-LES-COTES      | 55394 | ORNES                        |
| 55143 | DAMLOUP                     | 55399 | PAREID                       |
| 55153 | DIEPPE-SOUS-DOUAUMONT       | 55400 | PARFONDRUPT                  |
| 55157 | DOMMARTIN-LA-MONTAGNE       | 55406 | PINTHEVILLE                  |
| 55163 | DONCOURT-AUX-TEMPLIERS      | 55412 | RAMBUCOURT                   |
| 55171 | EIX                         | 55429 | RIAVILLE                     |
| 55181 | ETAIN                       | 55431 | RICHECOURT                   |
| 55191 | FOAMEIX-ORNEL               | 55439 | RONVAUX                      |
| 55196 | FREMEREVILLE-SOUS-LES-COTES | 55443 | ROUVRES-EN-WOEVRE            |
| 55198 | FRESNES-EN-WOEVRE           | 55457 | SAINT-HILAIRE-EN-WOEVRE      |
| 55201 | FROMZEY                     | 55458 | SAINT-JEAN-LES-BUZY          |
| 55258 | GEVILLE                     | 55462 | SAINT-MAURICE-SOUS-LES-COTES |
| 55211 | GINCREY                     | 55465 | SAINT-REMY-LA-CALONNE        |
| 55212 | GIRAUVOISIN                 | 55473 | SAULX-LES-CHAMPLON           |
| 55219 | GRIMAUCCOURT-EN-WOEVRE      | 55481 | SENON                        |
| 55222 | GUSSAINVILLE                | 55507 | THILLOT                      |
| 55228 | HANNONVILLE-SOUS-LES-COTES  | 55515 | TRESAUVVAUX                  |
| 55232 | HARVILLE                    | 55528 | VARNEVILLE                   |
| 55237 | HAUDIOMONT                  | 55537 | VAUX-DEVANT-DAMLOUP          |
| 55242 | HENNEMONT                   | 55551 | VIGNEULLES-LES-HATTONCHATEL  |
| 55243 | HERBEUVILLE                 | 55557 | VILLE-EN-WOEVRE              |
| 55244 | HERMEVILLE-EN-WOEVRE        | 55565 | VILLERS-SOUS-PAREID          |
| 55245 | HEUDICOURT-SOUS-LES-COTES   | 55578 | WARCQ                        |
| 55256 | JONVILLE-EN-WOEVRE          | 55579 | WATRONVILLE                  |
| 55265 | LABEUVILLE                  | 55583 | WOEL                         |
| 55267 | LACHAUSSEE                  | 55586 | XIVRAY-ET-MARVOISIN          |
| 55270 | LAHAYVILLE                  |       |                              |





## Annexe 2

### de l'arrêté préfectoral appliquant les restrictions des usages de l'eau dans la zone « Meuse »- Niveau alerte renforcée

#### Liste des communes concernées dans la zone "3-Meuse"

|       |                          |       |                            |
|-------|--------------------------|-------|----------------------------|
| 55004 | AINCREVILLE              | 55146 | DANNEVOUX                  |
| 55005 | AMANTY                   | 55154 | DIEUE-SUR-MEUSE            |
| 55007 | AMBLY-SUR-MEUSE          | 55159 | DOMPCEVRIN                 |
| 55009 | ANCEMONT                 | 55160 | DOMPIERRE-AUX-BOIS         |
| 55018 | AUTREVILLE-SAINT-LAMBERT | 55164 | DOUAUMONT                  |
| 55027 | BANNONCOURT              | 55165 | DOULCON                    |
| 55028 | BANTHEVILLE              | 55166 | DUGNY-SUR-MEUSE            |
| 55036 | BEAUCLAIR                | 55167 | DUN-SUR-MEUSE              |
| 55037 | BEAUFORT-EN-ARGONNE      | 55173 | EPIEZ-SUR-MEUSE            |
| 55039 | BEAUMONT-EN-VERDUNOIS    | 55180 | ESNES-EN-ARGONNE           |
| 55042 | BELLERAY                 | 55184 | EUVILLE                    |
| 55043 | BELLEVILLE-SUR-MEUSE     | 55189 | FLEURY-DEVANT-DOUAUMONT    |
| 55045 | BELRUPT-EN-VERDUNOIS     | 55192 | FONTAINES-SAINT-CLAIR      |
| 55047 | BETHELAINVILLE           | 55193 | FORGES-SUR-MEUSE           |
| 55048 | BETHINCOURT              | 55197 | FRESNES-AU-MONT            |
| 55054 | BISLEE                   | 55200 | FROMEREVILLE-LES-VALLONS   |
| 55058 | BONCOURT-SUR-MEUSE       | 55204 | GENICOURT-SUR-MEUSE        |
| 55064 | BOUQUEMONT               | 55206 | GERCOURT-ET-DRILLANCOURT   |
| 55070 | BRABANT-SUR-MEUSE        | 55217 | GOUSSAINCOURT              |
| 55073 | BRAS-SUR-MEUSE           | 55220 | GRIMAUCCOURT-PRES-SAMPIGNY |
| 55078 | BRIEULLES-SUR-MEUSE      | 55225 | HALLES-SOUS-LES-COTES      |
| 55080 | BRIXEY-AUX-CHANOINES     | 55229 | HAN-SUR-MEUSE              |
| 55084 | BROUSSEY-EN-BLOIS        | 55236 | HAUDAINVILLE               |
| 55088 | BUREY-EN-VAUX            | 55239 | HAUMONT-PRES-SAMOGNEUX     |
| 55089 | BUREY-LA-COTE            | 55241 | HEIPPES                    |
| 55095 | CESSE                    | 55250 | INOR                       |
| 55096 | CHAILLON                 | 55263 | KOEUR-LA-GRANDE            |
| 55097 | CHALAINES                | 55264 | KOEUR-LA-PETITE            |
| 55099 | CHAMPNEUVILLE            | 55268 | LACROIX-SUR-MEUSE          |
| 55100 | CHAMPOUGNY               | 55269 | LAHAYMEIX                  |
| 55102 | CHARNY-SUR-MEUSE         | 55274 | LAMORVILLE                 |
| 55106 | CHATTANCOURT             | 55276 | LANDRECOURT-LEMPIRE        |
| 55111 | CHAUVONCOURT             | 55278 | LANEUVILLE-AU-RUPT         |
| 55114 | CHONVILLE-MALAUMONT      | 55279 | LANEUVILLE-SUR-MEUSE       |
| 55115 | CIERGES-SOUS-MONTFAUCON  | 55286 | LEMMES                     |
| 55118 | CLERY-LE-GRAND           | 55288 | LEROUVILLE                 |
| 55119 | CLERY-LE-PETIT           | 55347 | LES MONTHAIROIS            |
| 55122 | COMMERCY                 | 55401 | LES PAROCHES               |
| 55124 | CONSENVOYE               | 55436 | LES ROISES                 |
| 55127 | COURCELLES-EN-BARROIS    | 55292 | LINY-DEVANT-DUN            |
| 55137 | CUISY                    | 55293 | LION-DEVANT-DUN            |
| 55139 | CUMIERES-LE-MORT-HOMME   |       |                            |
| 55140 | CUNEL                    |       |                            |

|       |                             |
|-------|-----------------------------|
| 55307 | LOUVEMONT-COTE-DU-POIVRE    |
| 55310 | LUZY-SAINT-MARTIN           |
| 55312 | MAIZEY                      |
| 55313 | MALANCOURT                  |
| 55321 | MARRE                       |
| 55323 | MARTINCOURT-SUR-MEUSE       |
| 55327 | MAUVAGES                    |
| 55328 | MAXEY-SUR-VAISE             |
| 55329 | MECRIN                      |
| 55333 | MENIL-AUX-BOIS              |
| 55334 | MENIL-LA-HORGNE             |
| 55338 | MILLY-SUR-BRADON            |
| 55345 | MONT-DEVANT-SASSEY          |
| 55344 | MONTBRAS                    |
| 55349 | MONTIGNY-DEVANT-SASSEY      |
| 55350 | MONTIGNY-LES-VAUCOULEURS    |
| 55355 | MONTZEVILLE                 |
| 55360 | MOUILLY                     |
| 55362 | MOULINS-SAINT-HUBERT        |
| 55364 | MOUZAY                      |
| 55365 | MURVAUX                     |
| 55368 | NAIVES-EN-BLOIS             |
| 55375 | NANTILLOIS                  |
| 55381 | NEUVILLE-LES-VAUCOULEURS    |
| 55385 | NIXEVILLE-BLERCOURT         |
| 55396 | OURCHES-SUR-MEUSE           |
| 55397 | PAGNY-LA-BLANCHE-COTE       |
| 55398 | PAGNY-SUR-MEUSE             |
| 55407 | PONT-SUR-MEUSE              |
| 55408 | POUILLY-SUR-MEUSE           |
| 55411 | RAMBLUZIN-ET-BENOITE-VAUX   |
| 55415 | RANZIERES                   |
| 55420 | RECOURT-LE-CREUX            |
| 55422 | REGNEVILLE-SUR-MEUSE        |
| 55433 | RIGNY-LA-SALLE              |
| 55434 | RIGNY-SAINT-MARTIN          |
| 55438 | ROMAGNE-SOUS-MONTFAUCON     |
| 55444 | ROUVROIS-SUR-MEUSE          |
| 55448 | RUPT-DEVANT-SAINT-MIHIEL    |
| 55449 | RUPT-EN-WOEVRE              |
| 55456 | SAINT-GERMAIN-SUR-MEUSE     |
| 55460 | SAINT-JULIEN-SOUS-LES-COTES |
| 55463 | SAINT-MIHIEL                |
| 55468 | SAMOGNEUX                   |
| 55467 | SAMPIGNY                    |
| 55469 | SASSEY-SUR-MEUSE            |
| 55471 | SAULMORY-ET-VILLEFRANCHE    |
| 55474 | SAUVIGNY                    |

|       |                        |
|-------|------------------------|
| 55475 | SAUVOY                 |
| 55482 | SENONCOURT-LES-MAUJOUY |
| 55484 | SEPTSARGES             |
| 55485 | SEPVIGNY               |
| 55487 | SEUZEY                 |
| 55489 | SIVRY-LA-PERCHE        |
| 55490 | SIVRY-SUR-MEUSE        |
| 55492 | SOMMEDIUE              |
| 55496 | SORCY-SAINT-MARTIN     |
| 55502 | STENAY                 |
| 55503 | TAILLANCOURT           |
| 55505 | THIERVILLE-SUR-MEUSE   |
| 55506 | THILLOMBOIS            |
| 55512 | TILLY-SUR-MEUSE        |
| 55520 | TROUSSEY               |
| 55521 | TROYON                 |
| 55522 | UGNY-SUR-MEUSE         |
| 55523 | VACHERAUVILLE          |
| 55526 | VADONVILLE             |
| 55530 | VALBOIS                |
| 55533 | VAUCOULEURS            |
| 55534 | VAUDEVILLE-LE-HAUT     |
| 55540 | VAUX-LES-PALAMEIX      |
| 55545 | VERDUN                 |
| 55553 | VIGNOT                 |
| 55559 | VILLEROY-SUR-MEHOLLE   |
| 55561 | VILLERS-DEVANT-DUN     |
| 55566 | VILLERS-SUR-MEUSE      |
| 55571 | VILOSNES-HARAUMONT     |
| 55573 | VOID-VACON             |
| 55574 | VOUTHON-BAS            |
| 55575 | VOUTHON-HAUT           |
| 55582 | WISEPPE                |
| 55584 | WOIMBEY                |

### Annexe 3

## de l'arrêté préfectoral appliquant les restrictions des usages de l'eau dans la zone « Chiers »- Niveau alerte renforcée

### Liste des communes concernées dans la zone "4-Chiers"

|       |                            |
|-------|----------------------------|
| 55013 | ARRANCY-SUR-CRUSNE         |
| 55022 | AVIOTH                     |
| 55024 | AZANNES-ET-SOUMAZANNES     |
| 55025 | BAALON                     |
| 55034 | BAZEILLES-SUR-OTHAIN       |
| 55053 | BILLY-SOUS-MANGIENNES      |
| 55063 | BOULIGNY                   |
| 55071 | BRANDEVILLE                |
| 55076 | BREHEVILLE                 |
| 55077 | BREUX                      |
| 55083 | BROUENNES                  |
| 55107 | CHAUMONT-DEVANT-DAMVILLERS |
| 55109 | CHAUVENCY-LE-CHATEAU       |
| 55110 | CHAUVENCY-SAINT-HUBERT     |
| 55145 | DAMVILLERS                 |
| 55149 | DELUT                      |
| 55156 | DOMBRAS                    |
| 55158 | DOMMARY-BARONCOURT         |
| 55162 | DOMREMY-LA-CANNE           |
| 55168 | DUZEY                      |
| 55169 | ECOUVIEZ                   |
| 55170 | ECUREY-EN-VERDUNOIS        |
| 55182 | ETON                       |
| 55183 | ETRAYE                     |
| 55188 | FLASSIGNY                  |
| 55216 | GOURAINCOURT               |
| 55218 | GREMILLY                   |
| 55226 | HAN-LES-JUVIGNY            |
| 55252 | IRE-LE-SEC                 |
| 55255 | JAMETZ                     |
| 55262 | JUVIGNY-SUR-LOISON         |
| 55275 | LAMOUILLY                  |
| 55297 | LISSEY                     |
| 55299 | LOISON                     |
| 55306 | LOUPPY-SUR-LOISON          |
| 55316 | MANGIENNES                 |
| 55324 | MARVILLE                   |
| 55336 | MERLES-SUR-LOISON          |
| 55341 | MOIREY-FLABAS-CREPION      |
| 55351 | MONTMEDY                   |
| 55367 | MUZERAY                    |
| 55377 | NEPVANT                    |
| 55387 | NOUILLONPONT               |
| 55391 | OLIZY-SUR-CHIERS           |
| 55403 | PEUVILLERS                 |

|       |                          |
|-------|--------------------------|
| 55405 | PILLON                   |
| 55410 | QUINCY-LANDZECOURT       |
| 55425 | REMOIVILLE               |
| 55428 | REVILLE-AUX-BOIS         |
| 55437 | ROMAGNE-SOUS-LES-COTES   |
| 55445 | ROUVROIS-SUR-OTHAIN      |
| 55450 | RUPT-SUR-OTHAIN          |
| 55461 | SAINT-LAURENT-SUR-OTHAIN |
| 55464 | SAINT-PIERREVILLERS      |
| 55495 | SORBEY                   |
| 55500 | SPINCOURT                |
| 55508 | THONNE-LA-LONG           |
| 55509 | THONNE-LE-THIL           |
| 55510 | THONNE-LES-PRES          |
| 55511 | THONNELLE                |
| 55535 | VAUDONCOURT              |
| 55544 | VELOSNES                 |
| 55546 | VERNEUIL-GRAND           |
| 55547 | VERNEUIL-PETIT           |
| 55552 | VIGNEUL-SOUS-MONTMEDY    |
| 55556 | VILLE-DEVANT-CHAUMONT    |
| 55554 | VILLECLOYE               |
| 55563 | VILLERS-LES-MANGIENNES   |
| 55572 | VITTARVILLE              |
| 55580 | WAVRILLE                 |



## Annexe 4

### de l'arrêté préfectoral appliquant les restrictions des usages de l'eau dans la zone « Aisne amont »- Niveau alerte renforcée

#### Liste des communes concernées dans la zone "1-Aisne Amont"

|       |                           |
|-------|---------------------------|
| 55014 | AUBREVILLE                |
| 55017 | AUTRECHOURT-SUR-AIRE      |
| 55023 | AVOCOURT                  |
| 55032 | BAUDREMONT                |
| 55033 | BAULNY                    |
| 55038 | BEAULIEU-EN-ARGONNE       |
| 55040 | BEAUSITE                  |
| 55044 | BELRAIN                   |
| 55065 | BOUREUILLES               |
| 55068 | BRABANT-EN-ARGONNE        |
| 55081 | BRIZEAUX                  |
| 55082 | BROCOURT-EN-ARGONNE       |
| 55103 | CHARPENTRY                |
| 55108 | CHAUMONT-SUR-AIRE         |
| 55113 | CHEPPY                    |
| 55117 | CLERMONT-EN-ARGONNE       |
| 55128 | COURCELLES-SUR-AIRE       |
| 55129 | COUROUVRE                 |
| 55518 | COUSANCES-LES-TRICONVILLE |
| 55141 | DAGONVILLE                |
| 55155 | DOMBASLE-EN-ARGONNE       |
| 55174 | EPINONVILLE               |
| 55175 | ERIZE-LA-BRULEE           |
| 55177 | ERIZE-LA-PETITE           |
| 55178 | ERIZE-SAINT-DIZIER        |
| 55179 | ERNEVILLE-AUX-BOIS        |
| 55185 | EVRES                     |
| 55194 | FOUCAUCOURT-SUR-THABAS    |
| 55199 | FROIDOS                   |
| 55202 | FUTEAU                    |
| 55208 | GESNES-EN-ARGONNE         |
| 55210 | GIMECOURT                 |
| 55251 | IPPECOURT                 |
| 55257 | JOUY-EN-ARGONNE           |
| 55260 | JULVECOURT                |
| 55266 | LACHALADE                 |
| 55282 | LAVALLEE                  |

|       |                        |
|-------|------------------------|
| 55285 | LAVOYE                 |
| 55116 | LE CLAON               |
| 55379 | LE NEUFOUR             |
| 55253 | LES ISLETTES           |
| 55497 | LES SOUHESMES-RAMPONT  |
| 55254 | LES TROIS-DOMAINES     |
| 55289 | LEVONCOURT             |
| 55290 | LIGNIERES-SUR-AIRE     |
| 55295 | LISLE-EN-BARROIS       |
| 55301 | LONGCHAMPS-SUR-AIRE    |
| 55343 | MONTBLAINVILLE         |
| 55346 | MONTFAUCON-D'ARGONNE   |
| 55380 | NEUVILLE-EN-VERDUNOIS  |
| 55383 | NEUVILLY-EN-ARGONNE    |
| 55384 | NICEY-SUR-AIRE         |
| 55389 | NUBECOURT              |
| 55395 | OSCHES                 |
| 55404 | PIERREFITTE-SUR-AIRE   |
| 55409 | PRETZ-EN-ARGONNE       |
| 55442 | RAIVAL                 |
| 55416 | RARECOURT              |
| 55419 | RECICOURT              |
| 55446 | RUMONT                 |
| 55453 | SAINT-ANDRE-EN-BARROIS |
| 55454 | SAINT-AUBIN-SUR-AIRE   |
| 55000 | SEIGNEULLES            |
| 55517 | SEUIL-D'ARGONNE        |
| 55498 | SOUILLY                |
| 55525 | VADELAINCOURT          |
| 55527 | VARENNES-EN-ARGONNE    |
| 55532 | VAUBECOURT             |
| 55536 | VAUQUOIS               |
| 55549 | VERY                   |
| 55555 | VILLE-DEVANT-BELRAIN   |
| 55567 | VILLE-SUR-COUSANCES    |
| 55570 | VILLOTTE-SUR-AIRE      |
| 55577 | WALY                   |



## Annexe 5

### de l'arrêté préfectoral appliquant les restrictions des usages de l'eau dans la zone « Saulx Ornain »- Niveau alerte renforcée

#### Liste des communes concernées dans la zone "2-Saulx-Ornain"

|       |                             |
|-------|-----------------------------|
| 55001 | ABAINVILLE                  |
| 55010 | ANCERVILLE                  |
| 55011 | ANDERNAY                    |
| 55015 | AULNOIS-EN-PERTHOIS         |
| 55026 | BADONVILLIERS-GERAUVILLIERS |
| 55029 | BAR-LE-DUC                  |
| 55030 | BAUDIGNECOURT               |
| 55031 | BAUDONVILLIERS              |
| 55035 | BAZINCOURT-SUR-SAULX        |
| 55000 | BEHONNE                     |
| 55049 | BEUREY-SUR-SAULX            |
| 55051 | BIENCOURT-SUR-ORGE          |
| 55059 | BONNET                      |
| 55066 | BOVEE-SUR-BARBOURE          |
| 55067 | BOVIOLLES                   |
| 55069 | BRABANT-LE-ROI              |
| 55075 | BRAUVILLIERS                |
| 55000 | BRILLON-EN-BARROIS          |
| 55087 | BURE                        |
| 55358 | CHANTERAINE                 |
| 55101 | CHARDOGNE                   |
| 55104 | CHASSEY-BEAUPRE             |
| 55120 | COMBLES-EN-BARROIS          |
| 55125 | CONTRISSON                  |
| 55132 | COUSANCES-LES-FORGES        |
| 55133 | COUVERTPUIS                 |
| 55134 | COUVONGES                   |
| 55138 | CULEY                       |
| 55142 | DAINVILLE-BERTHELEVILLE     |
| 55144 | DAMMARIE-SUR-SAULX          |
| 55148 | DELOUZE-ROSIERES            |
| 55150 | DEMANGE-AUX-EAUX            |
| 55186 | FAINS-VEEL                  |
| 55195 | FOUCHERES-AUX-BOIS          |
| 55207 | GERY                        |
| 55214 | GIVRAUVAL                   |
| 55215 | GONDRECOURT-LE-CHATEAU      |
| 55221 | GUERPONT                    |
| 55000 | HAIRONVILLE                 |
| 55246 | HEVILLIERS                  |
| 55247 | HORVILLE-EN-ORNOIS          |
| 55248 | HOUDELAINCOURT              |
| 55170 | JUVIGNY-EN-PERTHOIS         |
| 55271 | LAHEYCOURT                  |
| 55272 | LAIMONT                     |
| 55284 | LAVINCOURT                  |
| 55061 | LE BOUCHON-SUR-SAULX        |
| 55123 | LES HAUTS-DE-CHEE           |

|       |                         |
|-------|-------------------------|
| 55291 | LIGNY-EN-BARROIS        |
| 55296 | LISLE-EN-RIGAULT        |
| 55298 | LOISEY                  |
| 55300 | LONGEAUX                |
| 55302 | LONGEVILLE-EN-BARROIS   |
| 55304 | LOUPPY-LE-CHATEAU       |
| 55290 | MANDRES-EN-BARROIS      |
| 55322 | MARSON-SUR-BARBOURE     |
| 55326 | MAULAN                  |
| 55190 | MELIGNY-LE-GRAND        |
| 55331 | MELIGNY-LE-PETIT        |
| 55332 | MENAU COURT             |
| 55335 | MENIL-SUR-SAULX         |
| 55340 | MOGNEVILLE              |
| 55348 | MONTIERS-SUR-SAULX      |
| 55352 | MONTPLONNE              |
| 55359 | MORLEY                  |
| 55369 | NAIVES-ROSIERES         |
| 55370 | NAIX-AUX-FORGES         |
| 55371 | NANCOIS-LE-GRAND        |
| 55372 | NANCOIS-SUR-ORNAIN      |
| 55373 | NANT-LE-GRAND           |
| 55374 | NANT-LE-PETIT           |
| 55376 | NANTOIS                 |
| 55378 | NETTANCOURT             |
| 55382 | NEUVILLE-SUR-ORNAIN     |
| 55388 | NOYERS-AUZECOURT        |
| 55414 | RANCOURT-SUR-ORNAIN     |
| 55421 | REFFROY                 |
| 55423 | REMBER COURT-SOMMAISNE  |
| 55424 | REMENNECOURT            |
| 55426 | RESSON                  |
| 55427 | REVIGNY-SUR-ORNAIN      |
| 55430 | RIBEAUCOURT             |
| 55435 | ROBERT-ESPAGNE          |
| 55447 | RUPT-AUX-NONAINS        |
| 55452 | SAINT-AMAND-SUR-ORNAIN  |
| 55459 | SAINT-JOIRE             |
| 55466 | SALMAGNE                |
| 55000 | SAUDRUPT                |
| 55472 | SAULVAUX                |
| 55476 | SAVONNIERES-DEVANT-BAR  |
| 55477 | SAVONNIERES-EN-PERTHOIS |
| 55488 | SILMONT                 |
| 55493 | SOMMEILLES              |
| 55170 | SOMMELONNE              |
| 55501 | STAINVILLE              |
| 55504 | TANNOIS                 |
| 55514 | TREMONT-SUR-SAULX       |
| 55516 | TREVERAY                |
| 55519 | TRONVILLE-EN-BARROIS    |

|       |                 |
|-------|-----------------|
| 55366 | VAL-D'ORNAIN    |
| 55531 | VASSINCOURT     |
| 55541 | VAVINCOURT      |
| 55543 | VELAINES        |
| 55568 | VILLE-SUR-SAULX |

|       |                        |
|-------|------------------------|
| 55560 | VILLERS-AUX-VENTS      |
| 55562 | VILLERS-LE-SEC         |
| 55569 | VILLOTTE-DEVANT-LOUPPY |
| 55581 | WILLERONCOURT          |





**PRÉFET  
DE LA MEUSE**

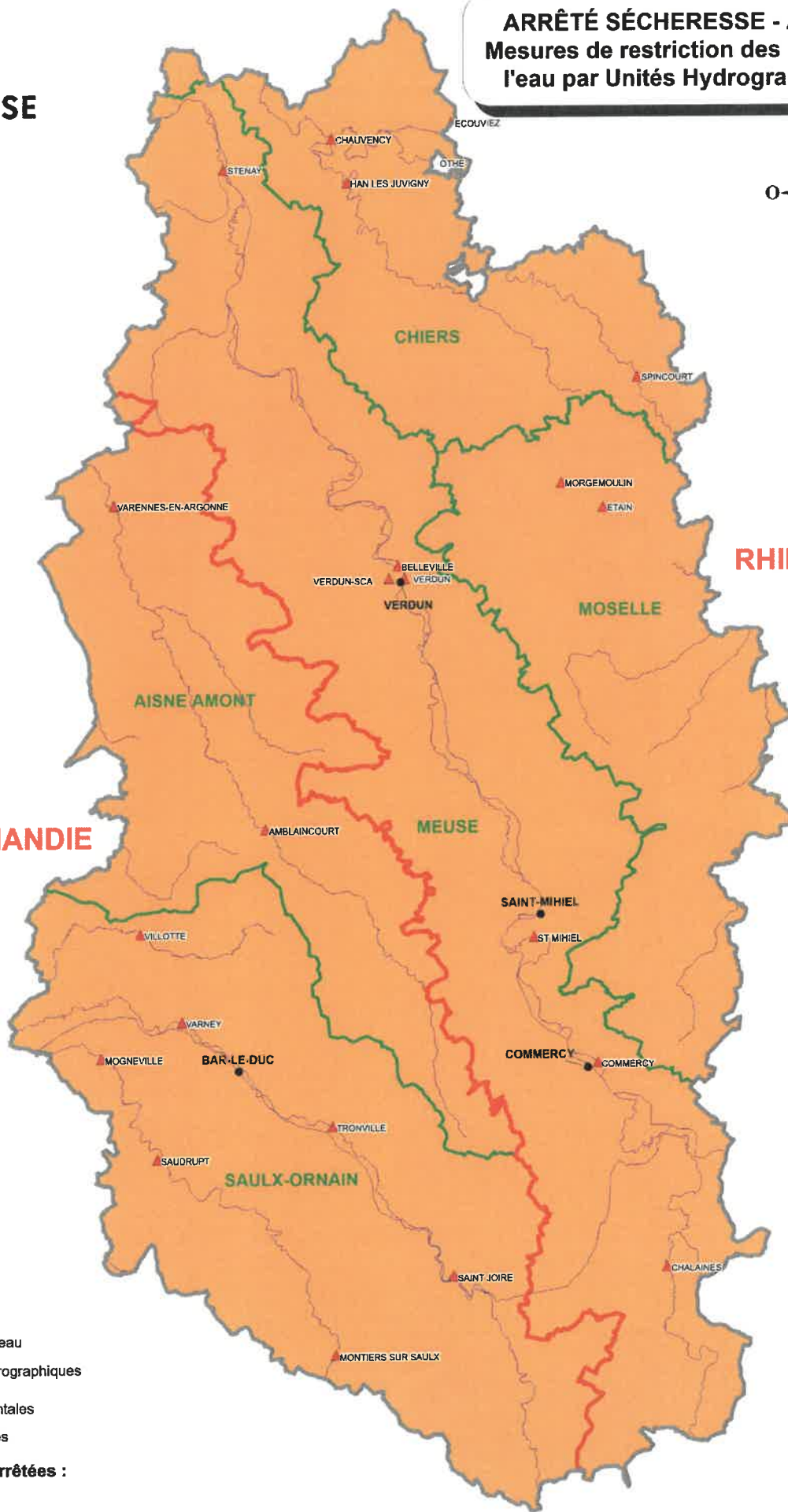
*Liberté  
Égalité  
Fraternité*

**ARRÊTÉ SÉCHERESSE - Annexe 6  
Mesures de restriction des usages de  
l'eau par Unités Hydrographiques**



**SEINE-NORMANDIE**

**RHIN-MEUSE**



**Légende :**

- Limite de Bassins
- Principaux cours d'eau
- Limites Unités Hydrographiques
- Limites départementales
- Stations de mesures

**Niveau des mesures arrêtées :**

- Alerte
- Alerte renforcée



| Réalisation   | Référentiel                   | Source                        |
|---|-------------------------------|-------------------------------|
| Direction Départementale des Territoires<br>Créée le 17 août 2020 | © IGN-BD CARTO ® Édition 2013 | Données Arrêté Préfectoral n° |

